

탐색적 분석기반 동적 차트 및 맵 솔루션

# Chart Intelligence & Insight 소개

(C2I : 씨투아이)

2019.H1

**비투아이랩**

([www.B2i-Lab.com](http://www.B2i-Lab.com))

# 목 차

제0장. C2I Mission

제1장. Architecture

제2장. C2I Thumbnails

제3장. 비즈니스 영역

제4장. 특징점 및 기대효과 등



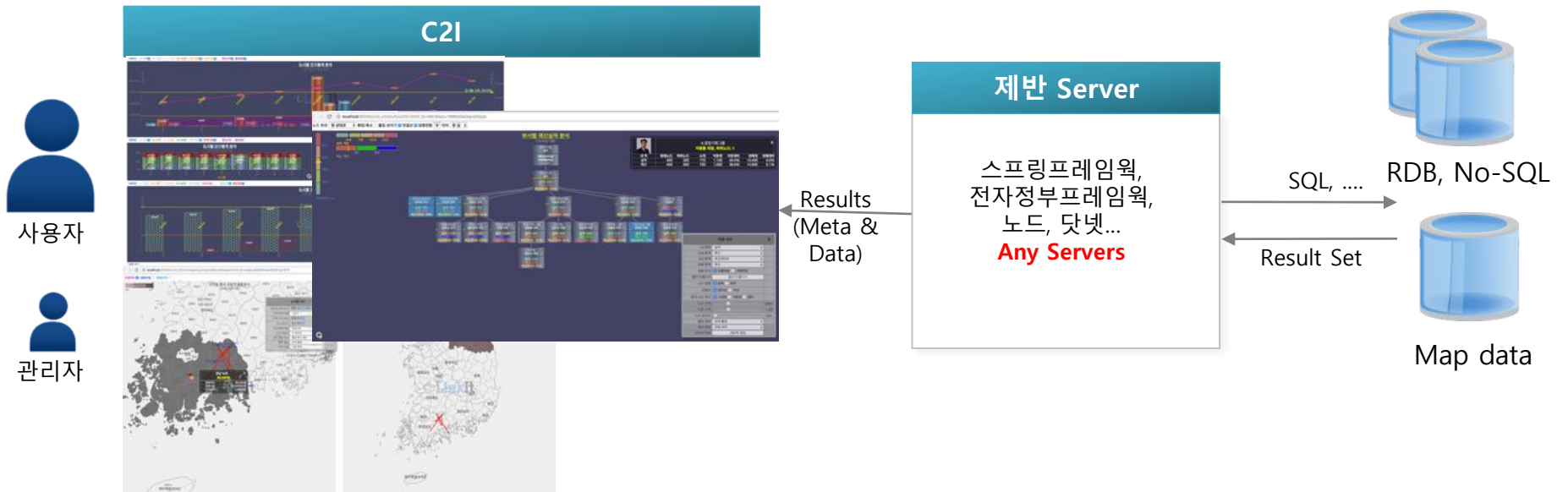
## 일반적인 기업의 현실

- 차트가 필요한 여러 요구에 막대차트외 이러저러한 차트 만들어 적용했더니, 애니메이션 기능을 더 요구해 프로그램 개정해서 게재하니 **최대 3 ~ 10초정도 머무르고, 사용자는 다른 페이지로 이탈한다.**
- 임원진은 계속 요구한다 어떤류의 고객이라도 좀 머무르게, **필요하게 만들어 보라고.** 어떻게 하나?
- 차트 툴만 구매하고, 투자도 하지 않으면서 어떻게 그런 페이지를 만드나?
- **왜, 이런일이 발생하나? 신속, 단순 및 명확한 솔루션은 없을까?**

## 씨투이(C2I) 적용 경험

- 하루만에 데이터웨어하우스 & BI 구축효과를 제공하여
- 내부 사용자는 분석기능을 제공하여 기존과는 전혀 다른 **통찰력을 제공하여 경쟁력을 강화**하였고
- 외부 사용자는 화려한 Look & Feel Visualization을 제공하며 수준에 맞는 필터링 기능을 제공하여 **고급 사용자의 호평**을 받았습니다.
- 기존에 존재하는 **정적(명텅구리) 차트를 모두 교체하여 전사적인 통찰력을 제공**하게 됩니다.
- 최소 투자로 **데이터웨어하우스, BI & OLAP 구축 효과**를 즉시에 제공합니다.
- 고 품질의 분석력과 품격으로 **데이터를 정보자산으로 전환** 제공합니다.

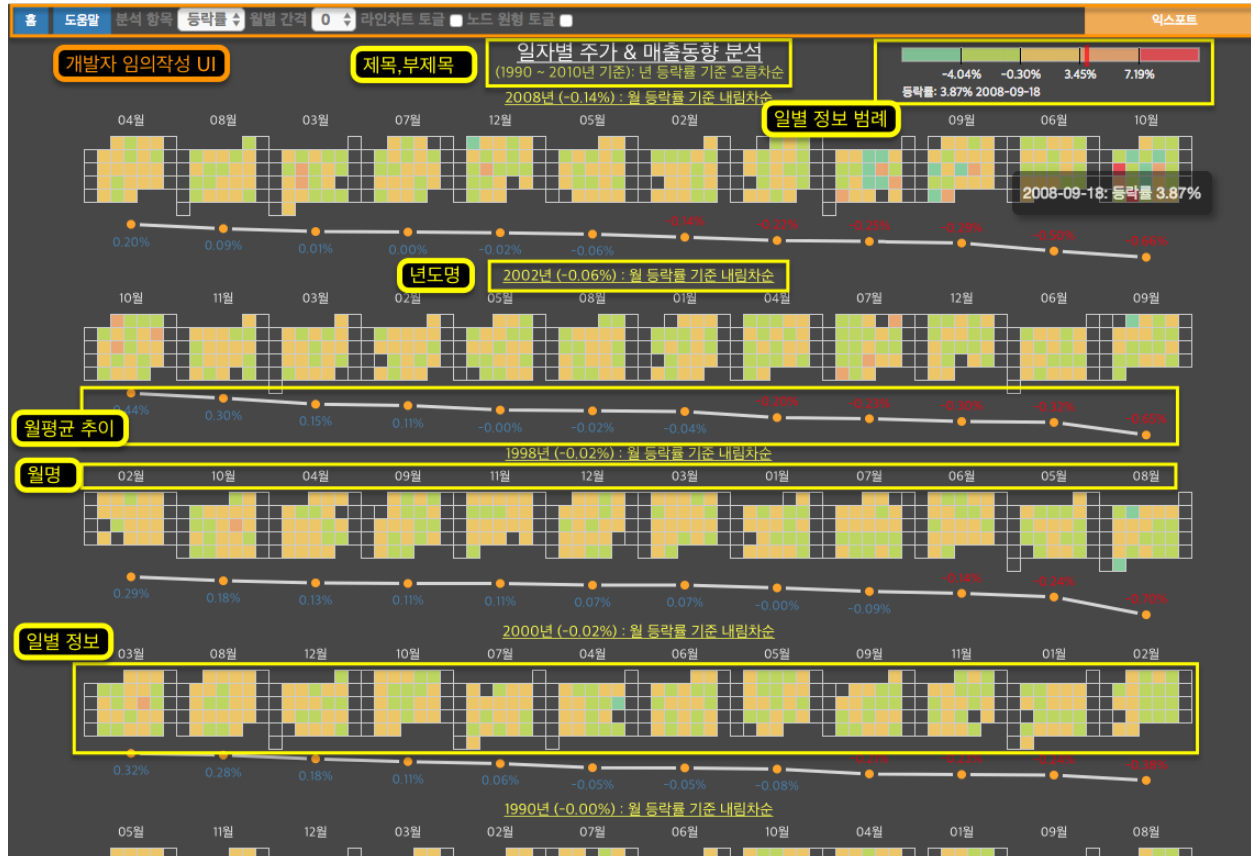
구 분	주 요 내 용	
서버 기술	-. Spring Framework(전자정부 프레임워크 포함), Node.js, -. JSP, ASP, PHP 제반 서버 기술 지원 -. Unix, Linux, Mac, Windows-NT (dot Net) 등	
웹-클라이언트 기술	-. AngularJS(v1) & Angular(v2~), Vue, React, Backbone, Knockout, Kendo UI, Meteor, jQuery, Bootstrap, Fontawsome 제반 기술 지원 -. HTML5 & Javascript 지원 제반 데스크탑, 모바일 지원 (반응형 기본 지원) -. 웹 접근성 준수 및 벡터 맵(지도) 지원(특히 국내는 전국 읍면동 지원) <b>*.다국어 지원 : 영어,일어,중국어... (c2i-i18n엔진 내장 : 자체 개발 &amp; 종속성 없음)</b>	
		Open Source Base 자체 개발







## -. Advanced Calendar Infographic Components &amp; colorPicker



- 년도별(또는 부서별, 지역별 추가 예정)에 따른 월별, 일자별 특정 항목(measure)에 따른 시각화
- 월 평균별 정렬, 노드명별 또는 노드 평균별(예: 년 평균) 정렬 제공 분석 시각화
- 불량률, 생산실적, 매출실적 등 일자기반 데이터 분석 제반 영역에 적합합니다.

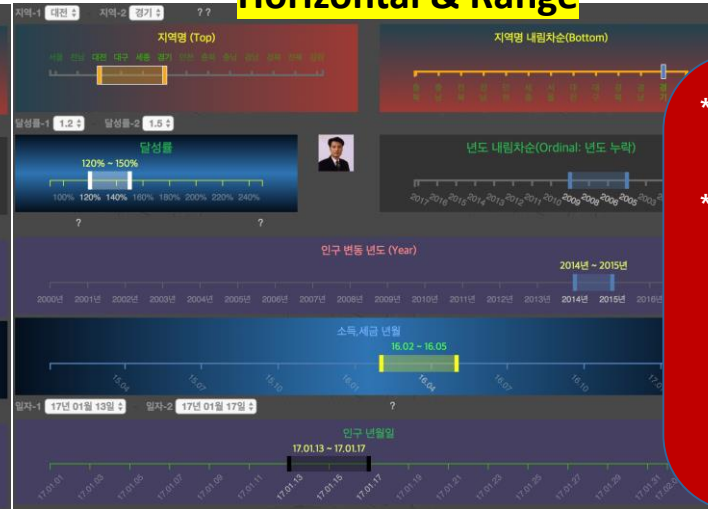
- color-brewer 등 총 31 시리즈 제공 사용자 추가 가능(예제 첫번째 행)
- 좌우, 상하: css3 스타일 제공
- 없음: 특정 색상 제공

-. Slider UI Components : 수평(Horizontal), 수직(Vertical)형 & 단일(Single) 값 및 범위(Range) 값

### Horizontal & Single



### Horizontal & Range



\*. jQuery UI Slider 등과의 차별점.  
-숫자(선형 기반)만 지원.

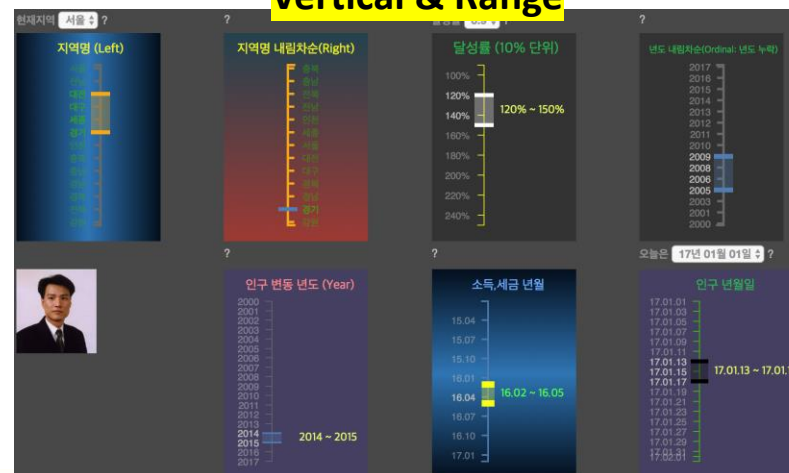
\*. c2i Slider 차별점.

- 반응형 & 적응형 기본 지원
- 숫자, 문자, 시간(년도, 년월, 년월일)
- 레이블의 정보 표출 유연성  
: prefix, suffix 지원
- 레이블 명칭 sort(정렬) 지원
- 지시자(indicator) animation 제공
- 제목(caption) & 슬라이더 exporting 기능
- 선택 영역 전체 드래그 가능하여 편의성 제

### Vertical & Single

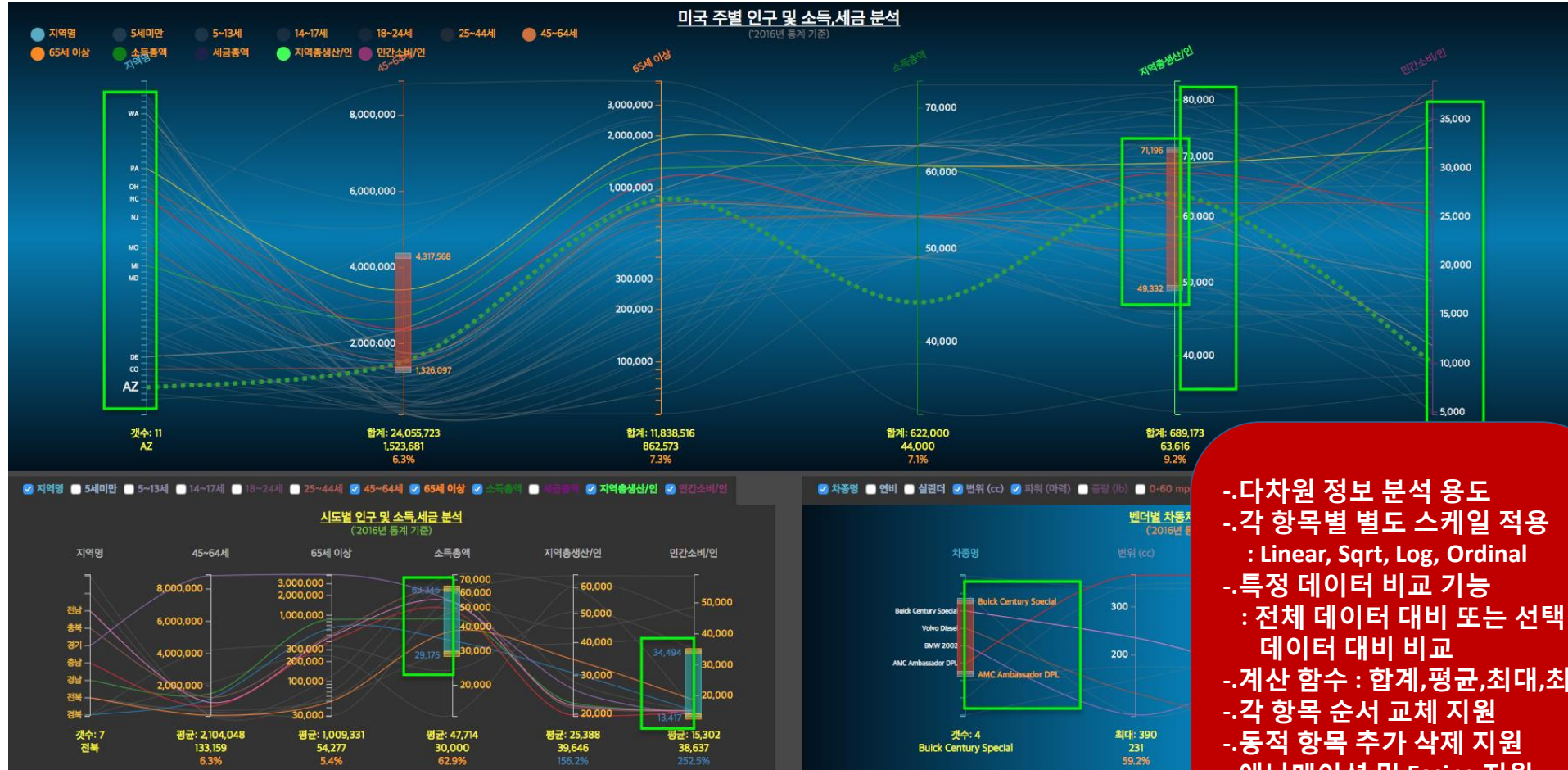


### Vertical & Range



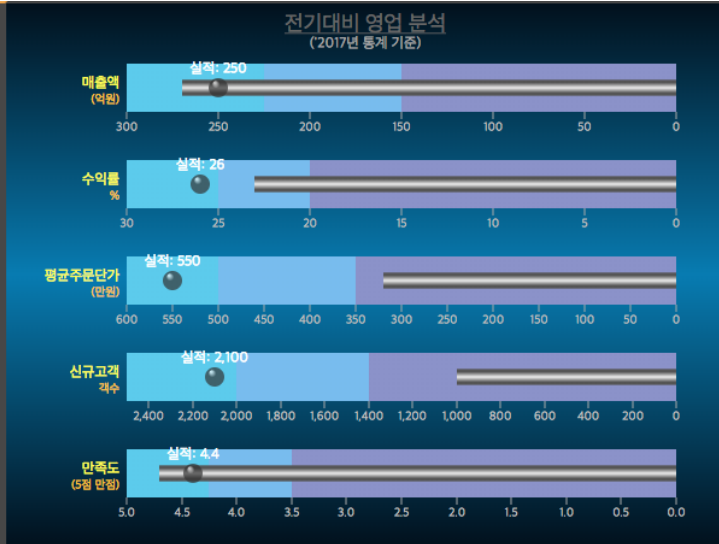
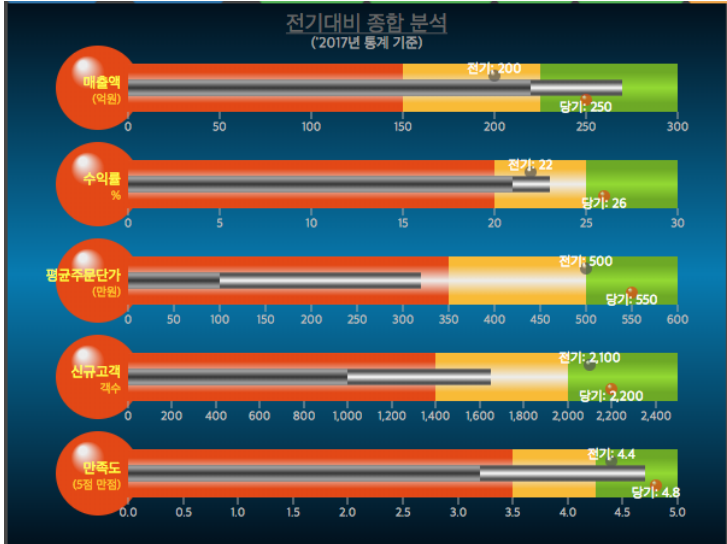


- Advanced Parallel Coordinates Components

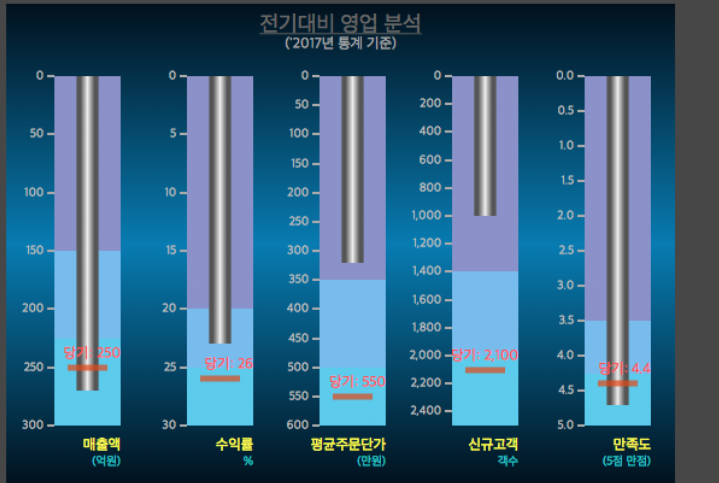
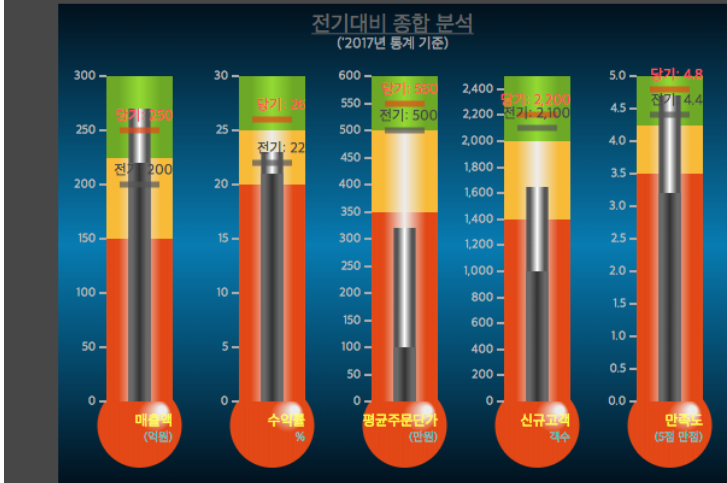


- 다차원 정보 분석 용도
- 각 항목별 별도 스케일 적용  
: Linear, Sqrt, Log, Ordinal
- 특정 데이터 비교 기능  
: 전체 데이터 대비 또는 선택 데이터 대비 비교
- 계산 함수 : 합계, 평균, 최대, 최소
- 각 항목 순서 교체 지원
- 동적 항목 추가 삭제 지원
- 애니메이션 및 Easing 지원

- . Bullet Components



아래는 비 반응형 영역입니다.



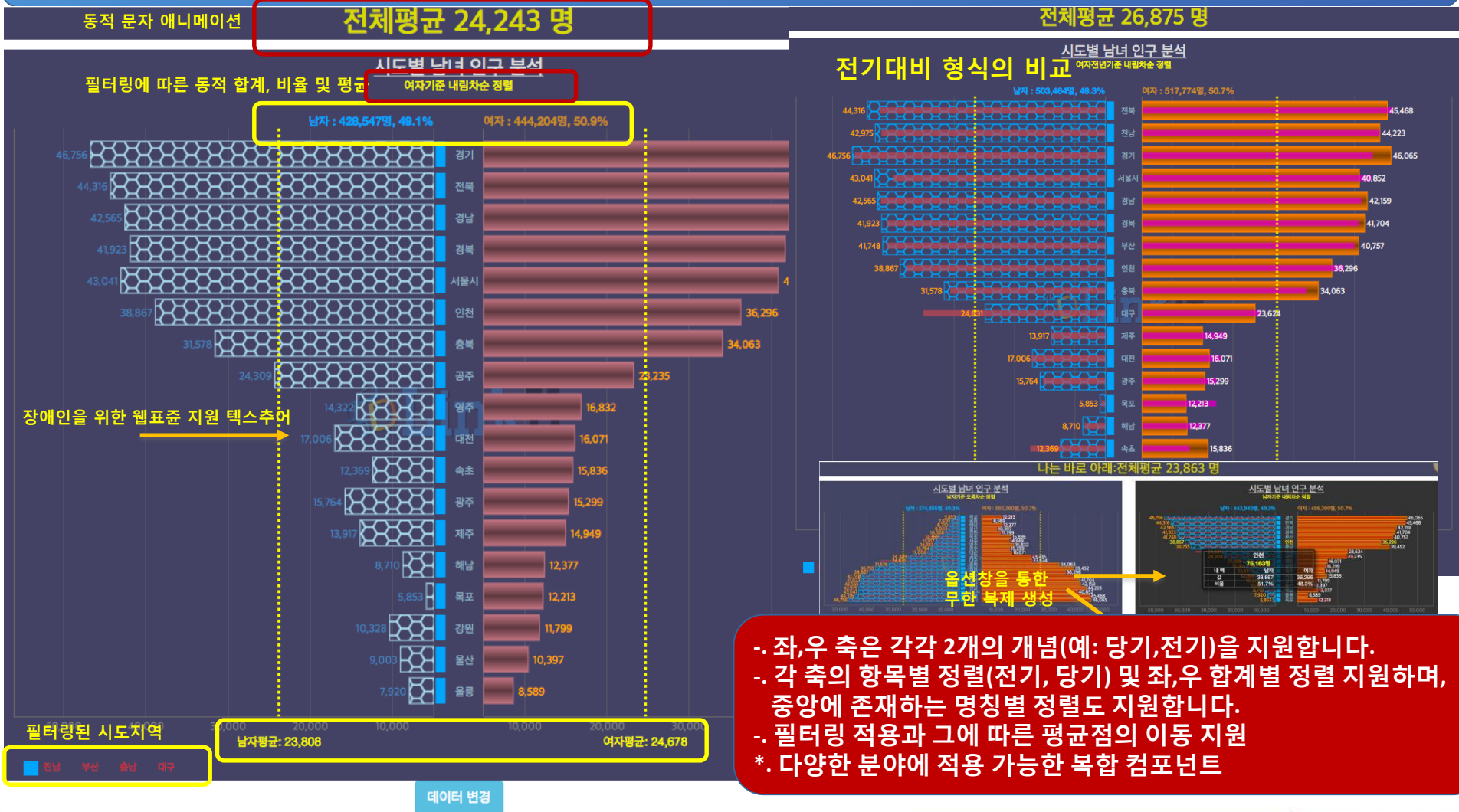
- .다차원 정보 분석 용도
- .각 항목별 별도 스케일 적용 : Linear 기반만 지원
- .다양한 데이터 비교 기능
- .n개 항목 지원
- 범위, 구간, 마커 모두 복수지원
- .동적 항목 추가 삭제 지원
- .애니메이션 및 Easing 지원
- .방향성
- 좌 -> 우, 우 -> 좌,
- 상 -> 하, 하 -> 상

- Quadrant Chart : 각 시간 주기별 동적 사분면 생성 및 사용자 정의 사분면 정의 제공.

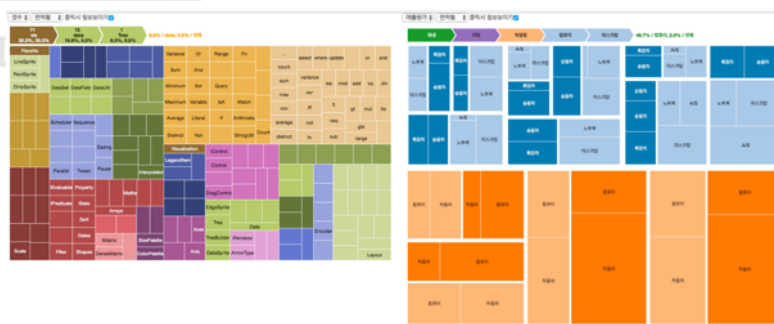
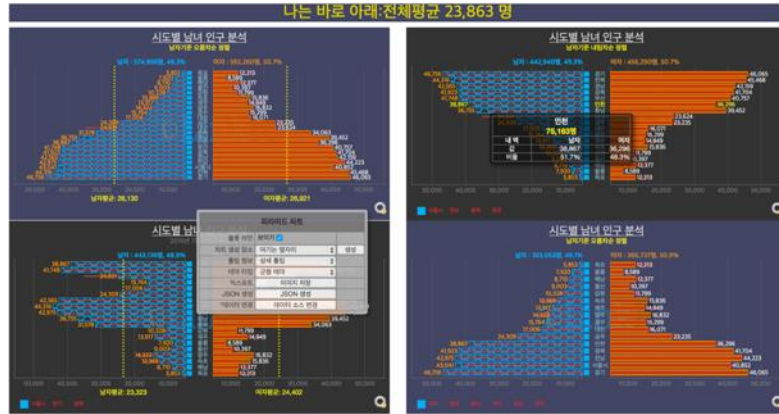
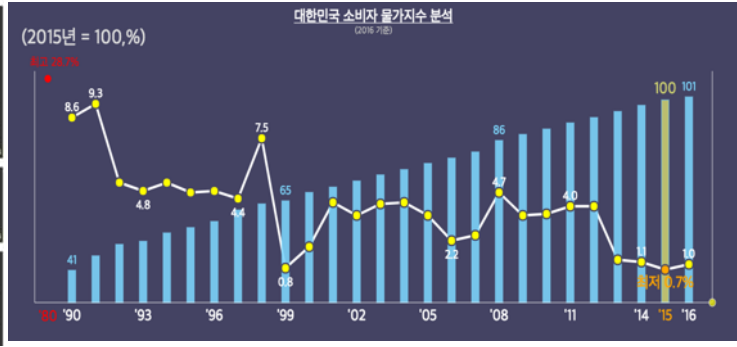
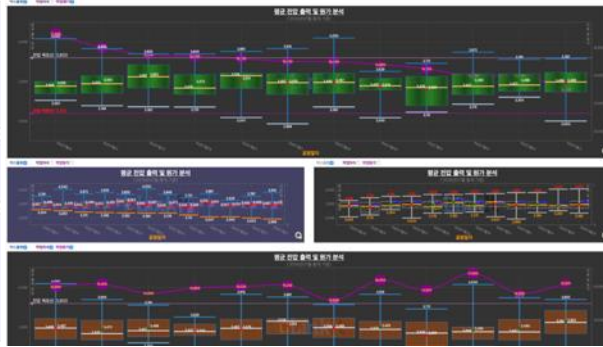
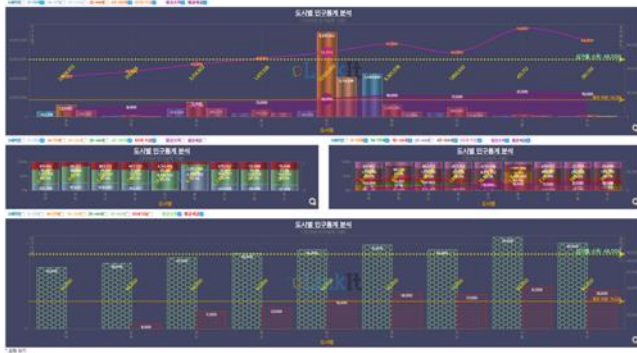


- 사분면 형태로 정보분류하는 분석 시각화에 적합.  
- 각 사분면의 영역을 분석자가 임의 조정 가능하며,  
그에 따른 갯수, 산술평균 정보를 동적으로 제공합니다..  
\* 데이터 모형만 동일하면 수 많은 모델에 적용 가능합니다.

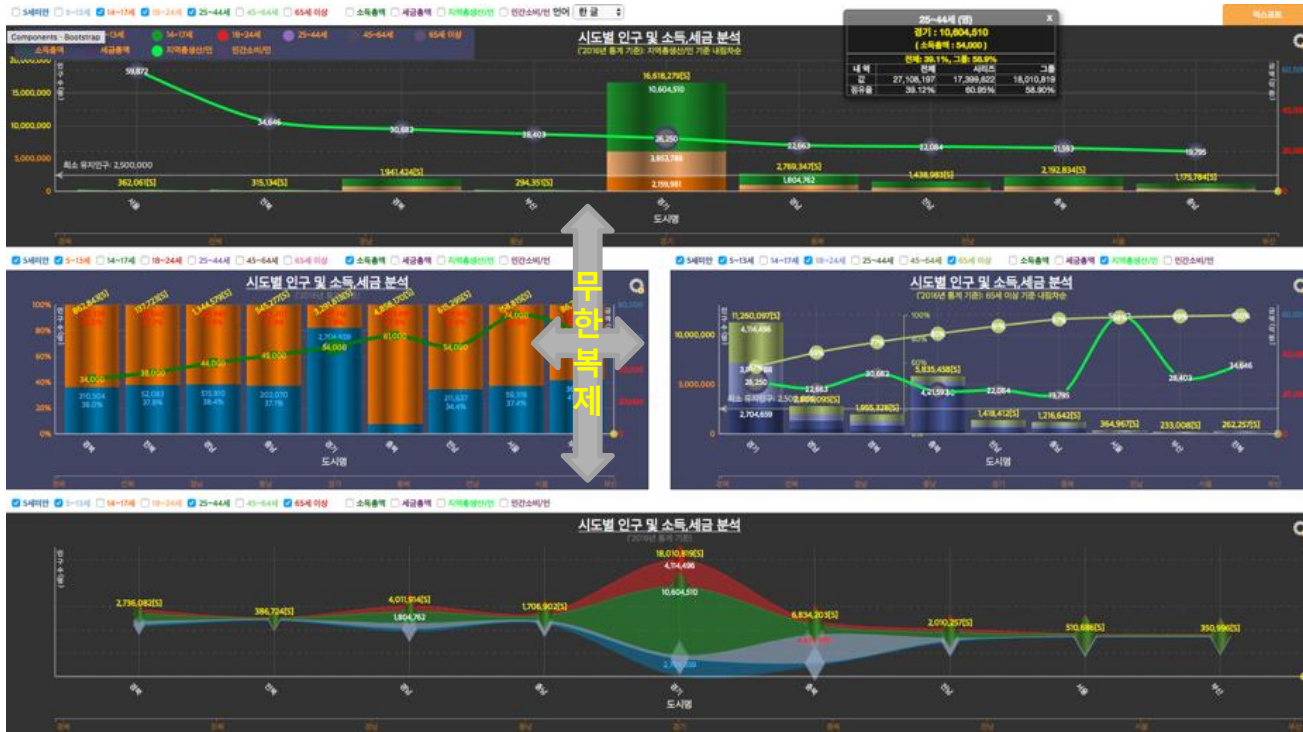
-. Pyramid Chart : 이분법 분석 제공.



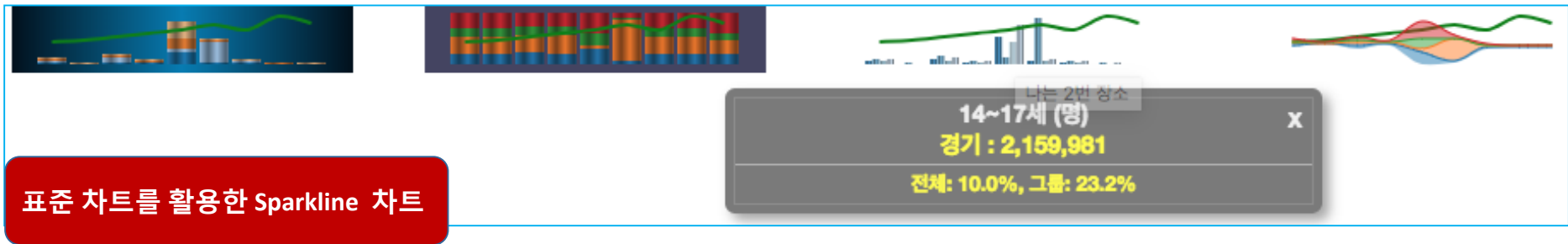
-. 좌,우 축은 각각 2개의 개념(예: 당기,전기)을 지원합니다.  
 -. 각 축의 항목별 정렬(전기, 당기) 및 좌,우 합계별 정렬 지원하며, 중앙에 존재하는 명칭별 정렬도 지원합니다.  
 -. 필터링 적용과 그에 따른 평균점의 이동 지원  
 \*. 다양한 분야에 적용 가능한 복합 컴포넌트



- 표준 차트 Visualization 분석 및 Sparkline 제공  
: 아래 차트는 고민한 후 3분이면 작성하고, 분석 가능합니다.

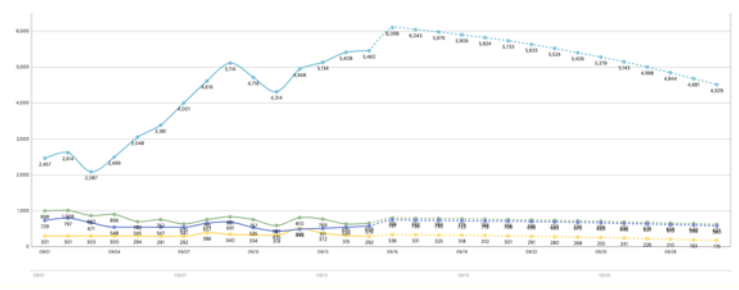
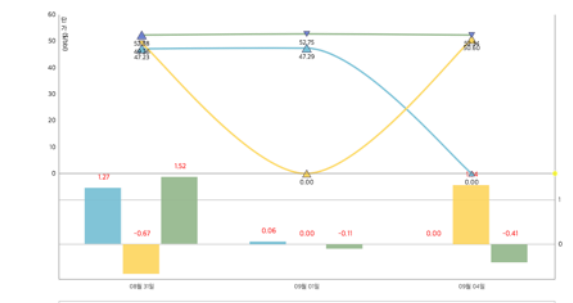
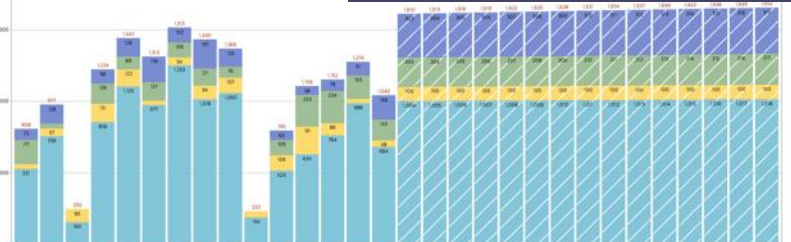
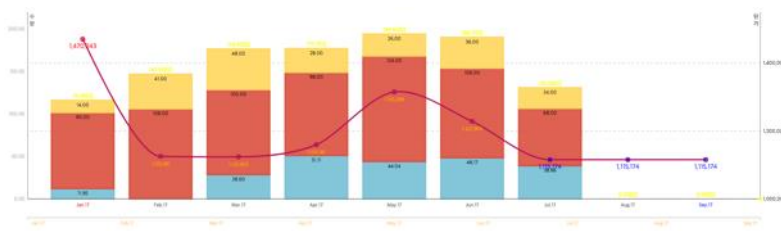
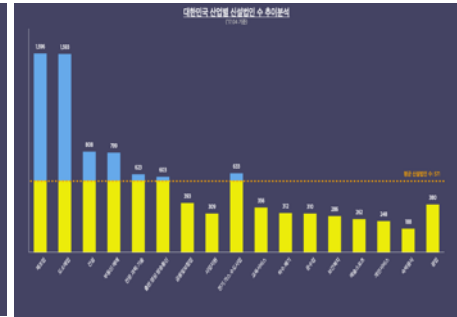
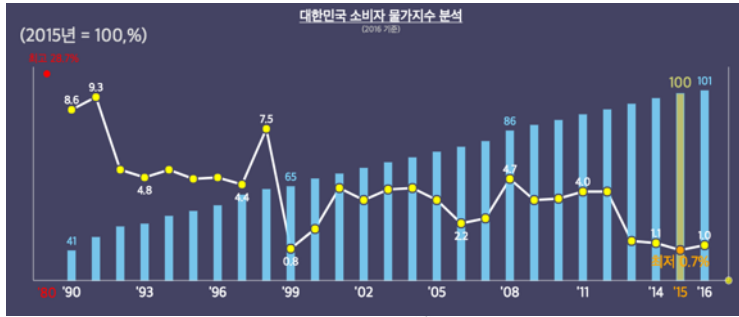


- 제반 산업 분야에 적용 가능합니다.



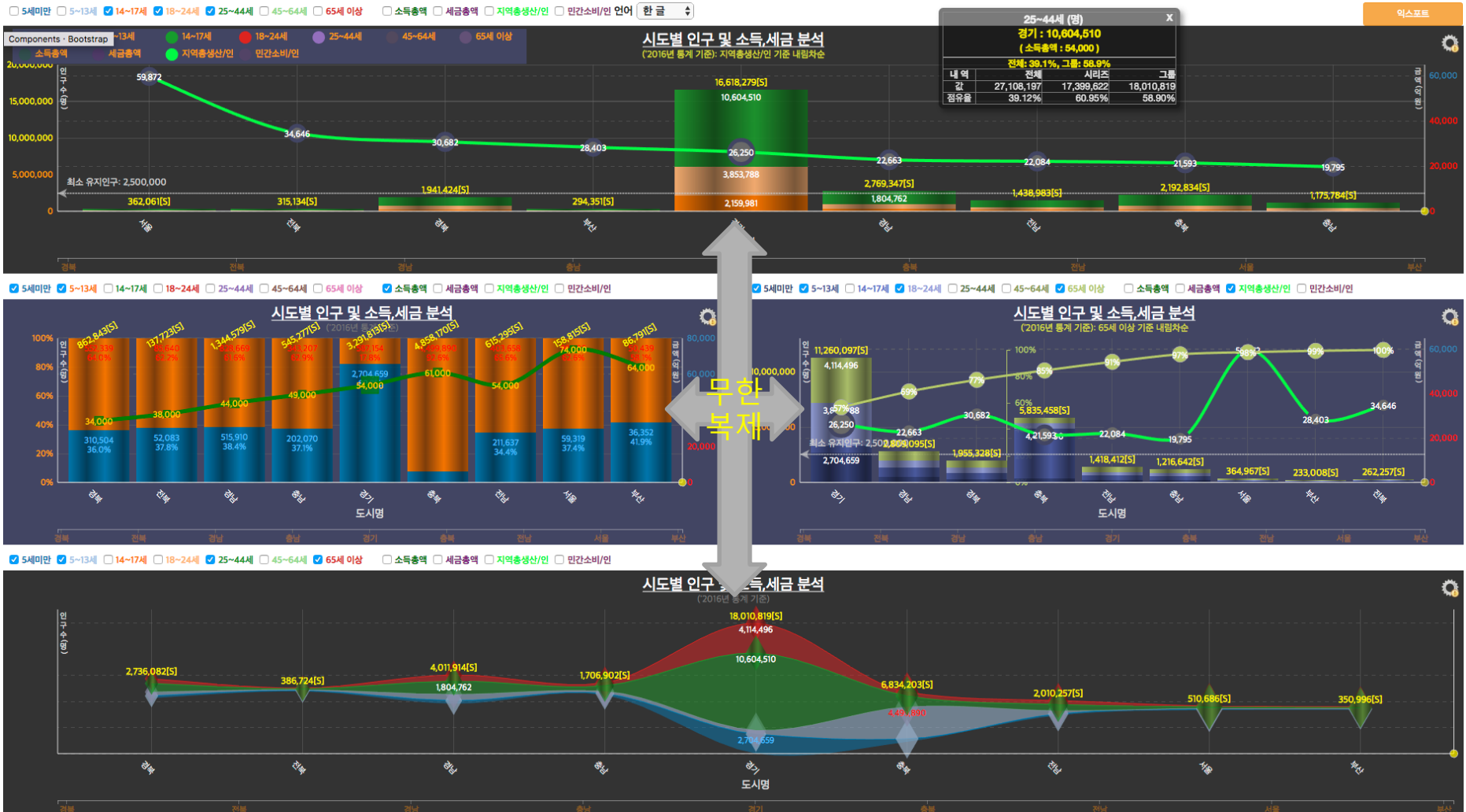
표준 차트를 활용한 Sparkline 차트

나는 2만 감소  
14~17세 (명)  
경기 : 2,159,981  
전체: 10.0%, 그룹: 23.2%



## -. 표준 차트 분석 및 Visualization 기능

: 아래 차트는 고민한 후 3분이면 작성하고, 분석 가능합니다.

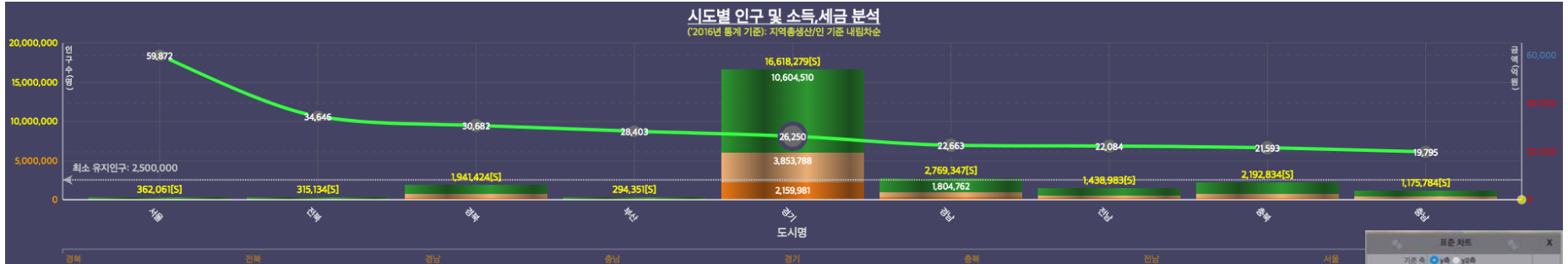


무한복제

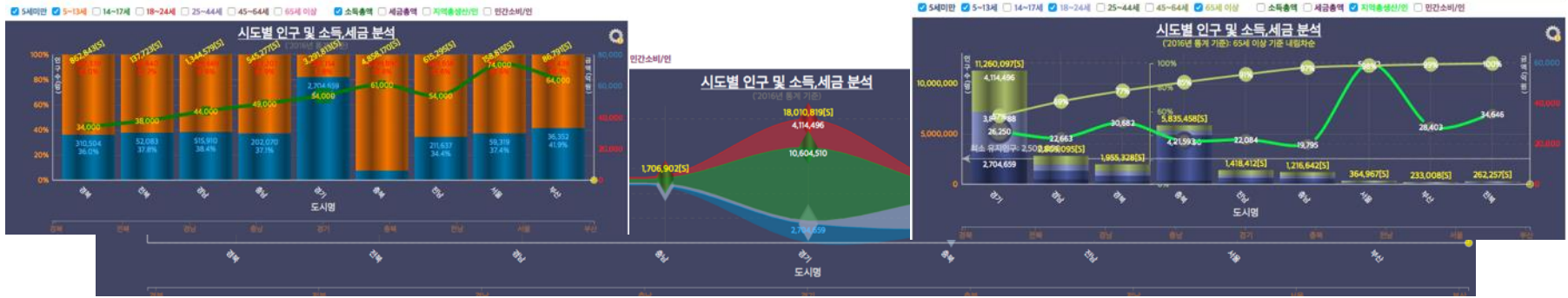


-. 표준 차트 분석 및 Visualization 작성 요약.

- 처음 오픈시는 메타에 설정된 상태로 시각화 되며, 이후 분석 사용자가 다양한 조정 가능.



- 정렬 기능 : 더블 클릭 만으로 지원. (그룹/누적 합계 및 개별 값, % 기준으로 오름/내림차 정렬)
- 차트 스타일 간 임의 변경 : 막대, 라인, 영역, 라인영역, 누적, 누적100%, 그룹, 스트림 등
- 2d/3d 컬러 및 웹-접근성 준수를 위한 텍스트추어(질감, 31가지 유형) 지원
- 테마 등 각종 옵션을 변경 조정하며, 다양한 분석 인터페이스 제공
- 동 차트를 사용자가 복제 생성 후 다양한 기능을 활용하여 추가 차트 작성 가능하며, 부모 차트에 다시 반영 가능
- 아래는 위 차트를 기반으로 3개의 차트를 생성한 사례(무한 순환 생성 및 분석 가능)



- Hierarchical(계층) Simulation Visualization 기능  
 : 계층기반 형식의 제반 데이터 지원. (Flat 화일도 상위 노드 지칭 컬럼만 존재하면 가능.)

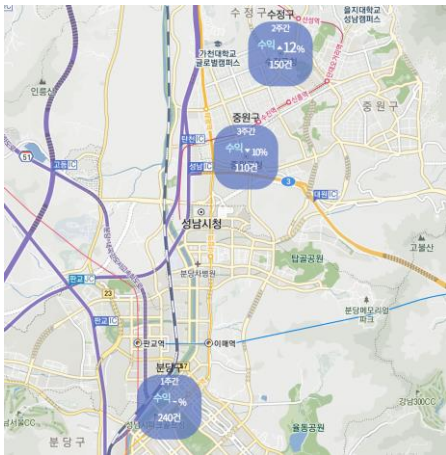
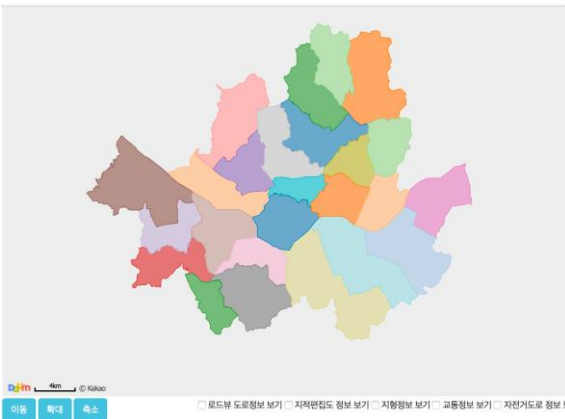
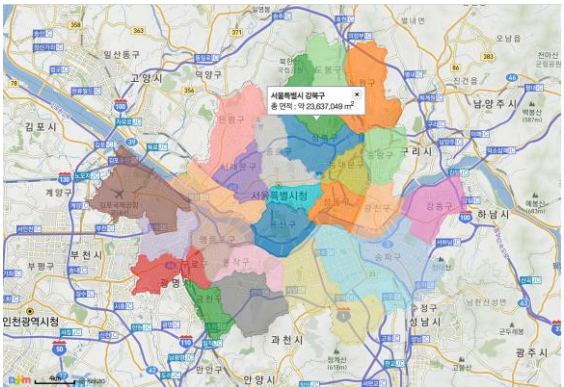
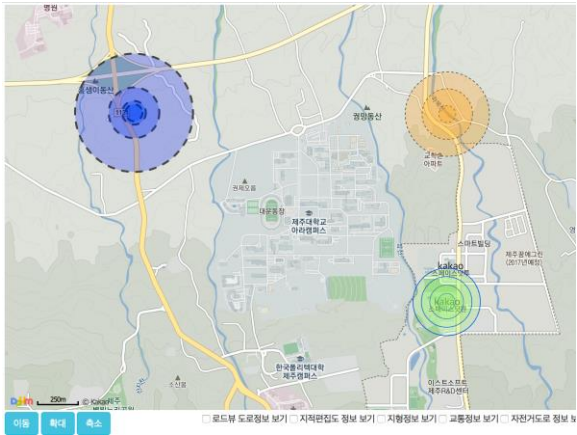
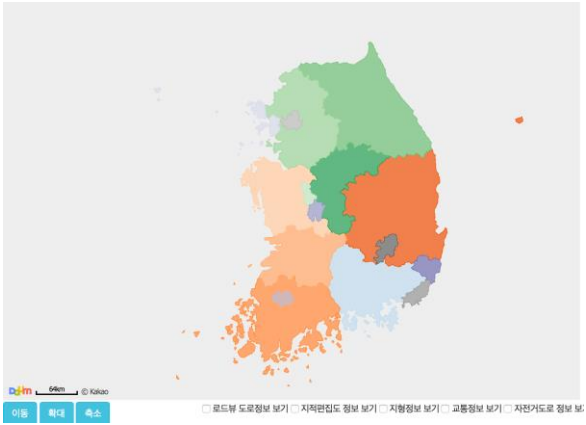
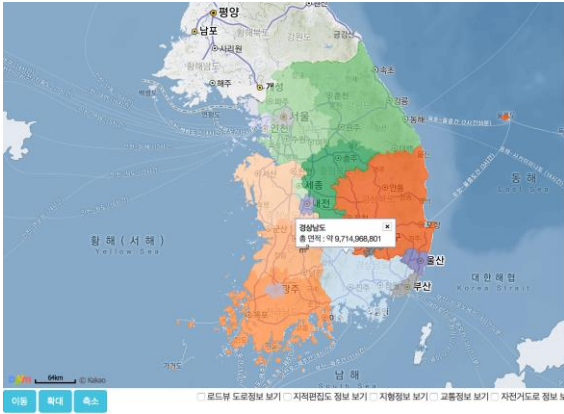


\*.노드 변경(이동,삭제)시 예산,실적등 상위노드 자동 반영

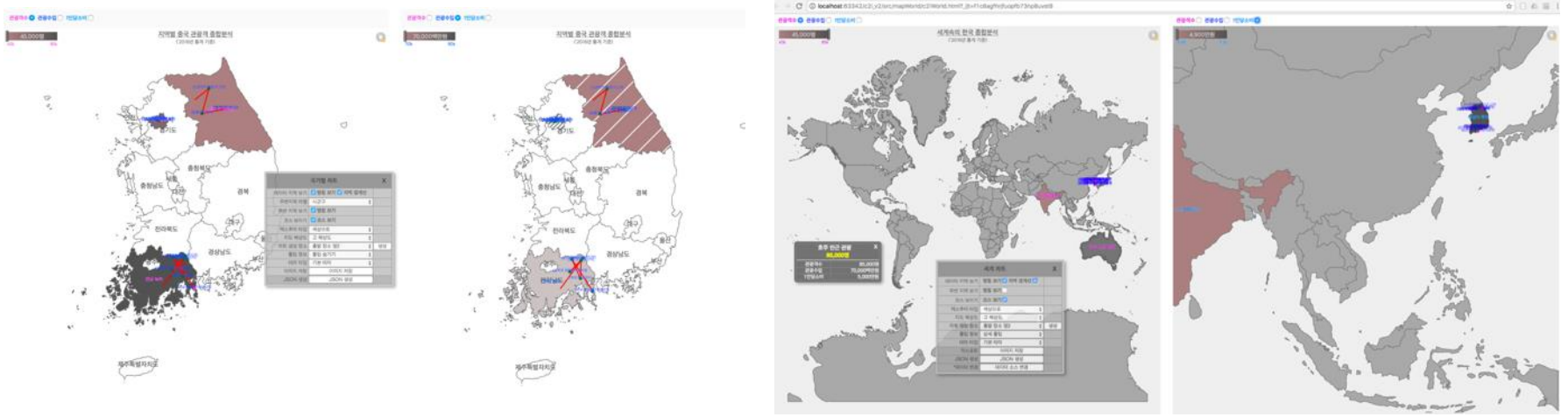
- 조직도라는 부수적 효과를 주지만, 본래의 목적은 Hierarchical 기반의 정보 분석 시각화입니다.  
 \*.특히 HR (인사분야)에서 선호하지만 제품,지역 등 계층(트리)기반인 모든 분야에 적용 가능합니다.



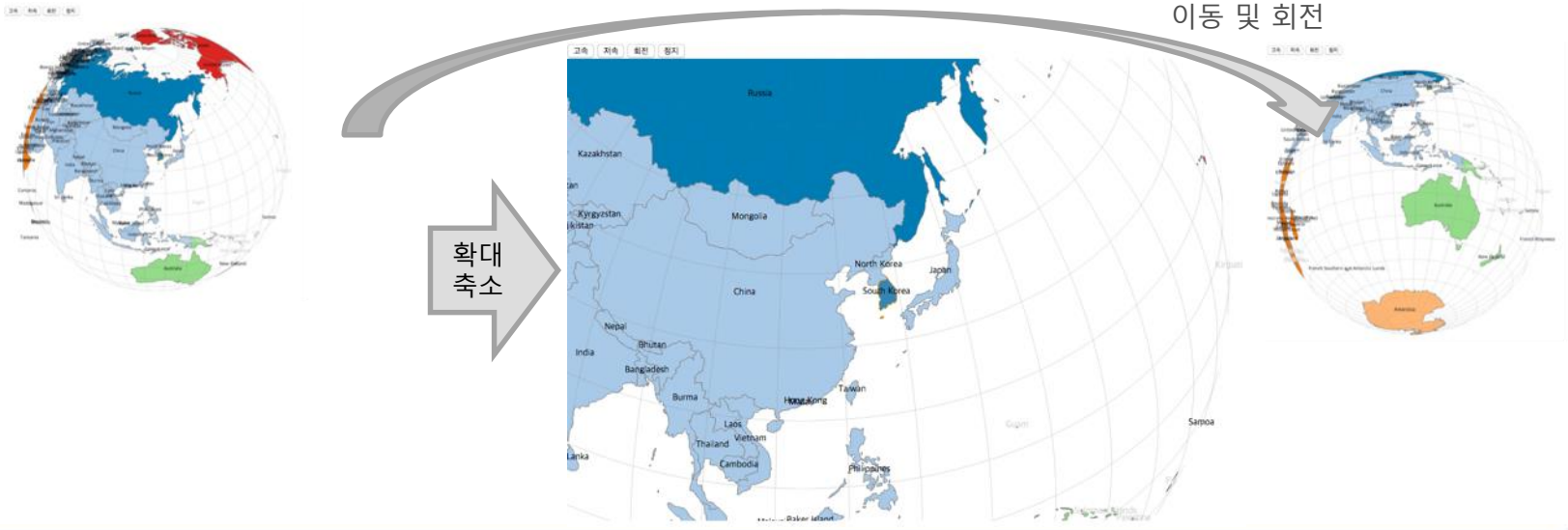
-. 다음 지도기반



- Map(벡터) Visualization 기능 : 각 업무에 코드 매핑 기능 제공  
: 특정 지역의 영역기반 및 특정 포인트 기반 지원.



이동 및 회전

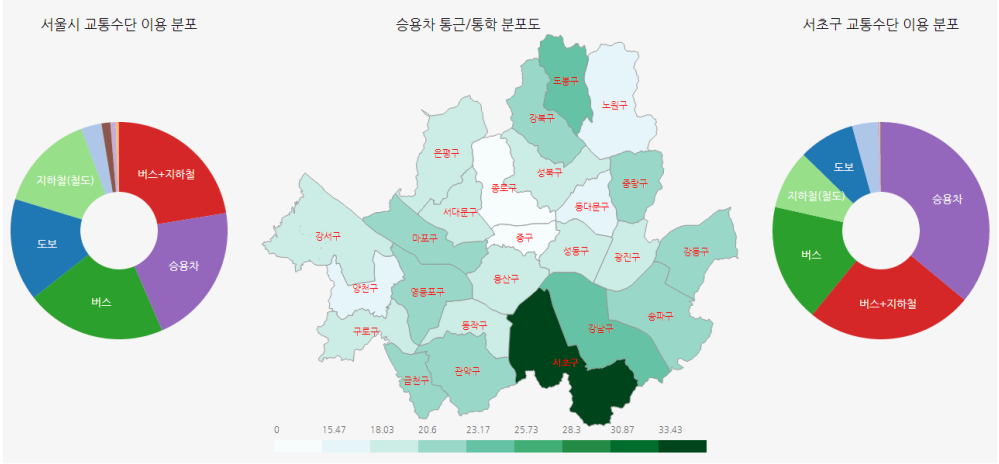
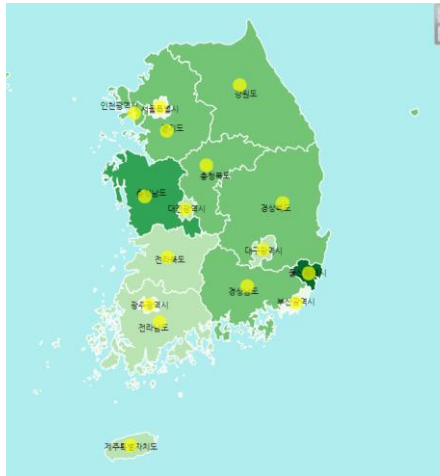
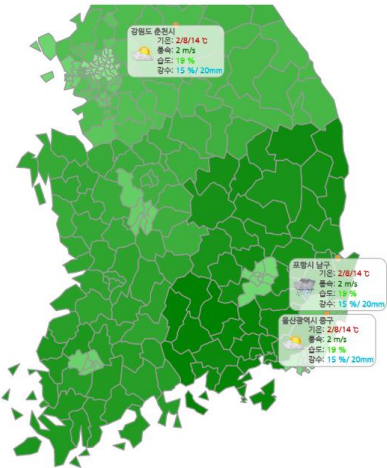
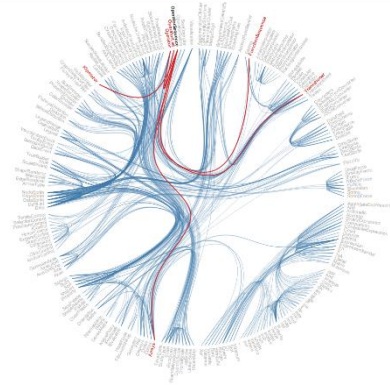


-. Visualization 기능-1

전 세계 뷰



전 세계 뷰



## - Co-Occurance + Cor-Relation + Heat-map + Adjacency-matrix + Calendar-view(Pivot) 통합 기능

정렬 행열 그룹 | 행 그룹 카테고리 | 열 그룹 카테고리 | 분석항목 대시보드 | 톨팁 | 행열교체

정렬 행열 그룹 | 행 그룹 카테고리 | 열 그룹 단가레벨 | 분석항목 매출금액 | 톨팁 | 행열교체

**제품별 상관 분석**  
(2016년 기준)

매출금액: 23,448 ~ 31,127 천원

최대	최소	평균	정상	식재
30,726	23,582	26,795	9	0

노드 수: 26% (49%)

노드 수: 21% (31%)

\*차트 항목 매출수량 | 희박(Sparse) 값 | 언어 한글

스마트폰	721
소파	523
맥주	512
텔레비전	181
과자	147

소계: 2,084 (0.2%), 행 평균: 416.80 행수: 5

정렬 행열 그룹 | 행 그룹 카테고리 | 열 그룹 단가레벨 | 분석항목 매출금액 | 톨팁 | 행열교체

**제품별 상관 분석**  
(2016년 기준)

매출금액	10%	12%	26%	49%
8,089	15,768	23,448	31,127	

노드 수	17%	17%	14%	21%	31%

주	과	전	분	소	스	
분류	자	비	류	파	마	
	자	비	류	파	마	
소파	26,566	18,977	15,053	25,254	3,795	3,707
텔레비전	29,308	4,897	14,100	35,960	37,724	23,959
스마트폰	25,294	16,711	23,582	8,925	2,499	20,949
스포츠구기	7,700	34,309	15,999	33,976	17,421	35,692
맥주	15,347	28,478	27,988	38,500	18,075	6,834
분유	38,770	36,681	14,515	38,784	9,354	22,371
과자	33,971	30,726	14,646	12,575	31,616	410

\*차트 항목 매출수량 | 희박(Sparse) 값 | 언어 한글

스마트폰	930
분유	829
스포츠구기	660
소파	344
맥주	196
텔레비전	102

소계: 3,061 (0.3%), 행 평균: 510.17 행수: 6

**P1233.맥주 - P787.과자**

매출금액: 28,478 (천원)

내역	총계	전체대비	vs현재노드	노드 수	평균	평균차이
행 기준	155,528	16.6%	18.3%	6	25,921	2,557
열 기준	170,749	18.2%	16.7%	7	24,393	4,085
전체 기준	938,226	100.0%	3.0%	42	22,339	6,139

**복합 상관 차트**

분석 항목: 매출금액

값 보기: 단일색 | **복색** | 숨기기

범례 값: 항목 값 | **분포율**

행 그룹 요소: 카테고리

열 그룹 요소: 단가레벨

정렬 기준: 행열 그룹

행열교체: 행열교체

툴팁 정보: 상세 톨팁

테마 타입: 균형 테마

익스포트: 이미지 저장

JSON 생성: JSON 생성

## C2I : Open Source 기반 탐색적 차트 및 Visualization 솔루션

### Verified Framework 기반의 첨단 솔루션 제공

- 오픈 소스 기반의 Visualization 원천 기반 기술인 D3 구현 솔루션 제공
- 웹 기술표준인 HTML5 기술 기반 단일 Interface에 의한 Responsive Rendering 지원
- 제반 서버 기술에 관계 없이 지원.
- **다국어 지원 : 영어, 일본어, 중국어. 기타 언어 가능함.(c2i-i18n엔진 내장)**

### 컨설팅 및 보유 전문성

- '88, 90~'00 DBMS 모델링/튜닝 전문기술 및 툴(OMS) 개발 (Oracle V6 ~ V9, MS-SQL/ MySQL)
- 국내 최초의 Visual C++기반의 ROLAP(Relational On-line Analytical Processing) 파워\*씨 개발('96~)
- Data Warehouse & BI(Business Intelligence) 전문기술 보유
- **Open Source 기술보유**  
: AngularJS, D3, Three.js, Bootstrap, Node.js, Jade, jQuery, MongoDB, Grunt/Gulp/Webpack/Babel, Jasmine, Karma, React, Meteor, Spring & Boot....



구 분	주 요 내 용
특장점	<ul style="list-style-type: none"> <li>-Open Source 기반으로 모든 플랫폼에 설치 운영 가능 Unix, Linux, Mac, Windows...</li> <li>-순수 HTML5 &amp; Javascript 기반으로 최적의 경량화로 성능 탁월</li> <li>-단순 차트가 아니며, <b>Business Intelligence 기능 제공</b> 및 BI툴 제작 필수 요소</li> <li>-시각화의 화려함 제공으로 탁월한 Look &amp; Insight 제공</li> <li>-오픈 소스기반 100% 자체 개발</li> </ul>
기대 효과 및 적용 분야	<ul style="list-style-type: none"> <li>-임원 레벨에 탁월한 대시보드 제공</li> <li>-관리자 레벨에는 분석 기능 제공으로 만족도 극대화 및 BI 구축 효과</li> <li>-일반 대시보드, 관제 모니터링, 전통적인 EIS 대체</li> </ul> <p>*.ERP, CRM, Monitoring 등 차별화를 기획하는 <b>솔루션 업체</b>          *.일반적인 SI의 개발 생산성 향상 및 차별화하여 경쟁력을 보유하고자 하는 업체          *.기존 정적(static) 차트를 대체하여 Intelligence &amp; Insight를 기대하는 업체</p>

Ben Shneiderman

“THE PURPOSE OF VISUALIZATION IS INSIGHT,  
NOT PICTURES.”

# Demo & Coding

## 제품 및 가격

- 제품 구성 : 코어차트(표준 & 벡터-맵 차트), BI 차트, Dumbo차트, Info-Graphic 차트
- 가격 구성 : 1 Domain/Server
- 솔루션 & 서비스 협력 기반은 별도 협의

### 고객사

- 몽골 재정관리 시스템(KOICA)
- 청와대 (일자리 포털)
- 한솔제지 (SAP Data기반 자재포털)
- 부동산 114, 나이스블루(중고차 매매사이트)
- \*.씨투아이 스마트 팩토리 솔루션, Web-Log e-CRM 솔루션**

### 협력업체

- 대상 업체 : 솔루션 업체.
- \*.ERP, CRM, Monitoring 등 차별화를 기획하는 솔루션 업체
- \*.일반적인 SI의 개발 생산성 향상 및 차별화하여 경쟁력을 보유하고자 하는 업체
- \*.기존 정적(static) 차트를 대체하여 Intelligence & Insight를 기대하는 업체
- \*.자사 기존 고객에 대한 추가 제안 가능한 업체
- 일반 대시보드, 관제 모니터링, 전통적인 EIS 대체

## 4개월 단위 업그레이드(4,8,12)

# Q & A

더 이상 정적(Static) 차트 기술에 머무르지 마시고,  
당사가 보유한 **C2I(Chart Intelligence & Insight)**의  
**탐색적 분석기반 동적 차트 및 맵 솔루션**을 적용하면  
귀사의 경쟁력은 월등히 향상 될 것입니다.