

탐색적 분석기반 대시보드 솔루션

# C2i-SF(Smart Factory) 소개

고도화 연계: 딥-러닝 모델 연동 지원

2019.H1

**비투아이랩**

([www.B2i-Lab.com](http://www.B2i-Lab.com))

# 목 차

제0장. C2I-SF Mission

제1장. Architecture

제2장. C2I-SF Thumbnails

제3장. 비즈니스 영역

제4장. 특징점 및 기대효과 등



## 일반적인 기업의 현실

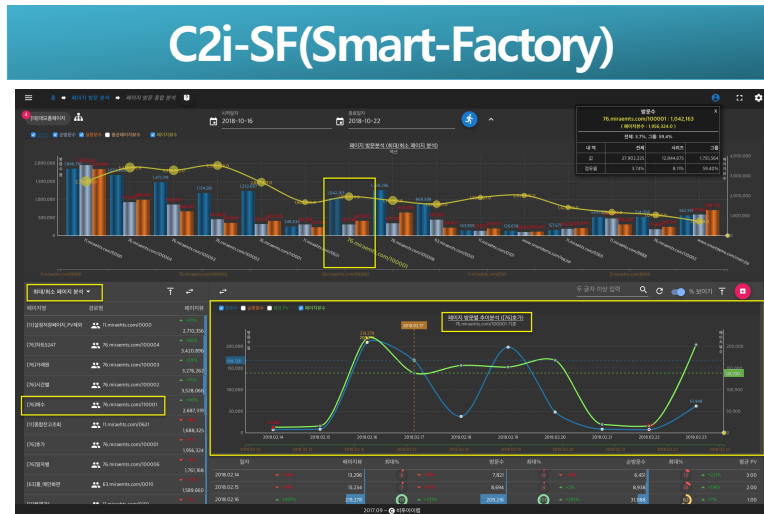
- 현재 대시보드는 일방적인 정보만 단순히 제공하고 있지 않은가?
- 사용자에게 분석적인 UI는 제공하는가?
- 우리의 대시보드는 페이지당 **최대 3 ~10초정도 보여주면 더 이상 볼 것이 없지는 않은가?**
- 사용자는 계속 요구한다 이런저런 프로그램을 그래서 좀 **필요하게 만들어 보라고**. 어떻게 하나?
- 일방적이고 정적인 대시보드로 사용자는 만족 가능한가?
- **왜, 이런일이 발생하나? 신속, 단순 및 명확한 솔루션은 없을까?**

## 씨투이(C2I) 대시보드 제공 경험

- 귀사의 데이터를 기반으로 한 데이터웨어하우스 & BI 구축효과를 제공하여
- 내부 사용자는 분석기능을 제공하여 기존과는 전혀 다른 **통찰력**을 제공하여 **경쟁력을 강화**하였고
- 외부 사용자는 화려한 Look & Feel Visualization을 제공하며 수준에 맞는 필터링 기능을 제공하여 **고급 사용자의 호평**을 받았습니다.
- 최소 투자로 **데이터웨어하우스, BI & OLAP 구축 효과를 즉시**에 **제공**합니다.
- 고 품질의 분석력과 품격으로 **데이터를 정보자산으로 전환** 제공합니다.
- **딥러닝(Deep-Learning) 모델의 고도화** 제공이 가능합니다.(확장)

- C2i 탐색적 분석 차트 컴포넌트 기반으로 통찰력 제공.
- 생성된 차트를 기반으로 인터랙티브 분석 제공. (실 시간 대시보드 지원)

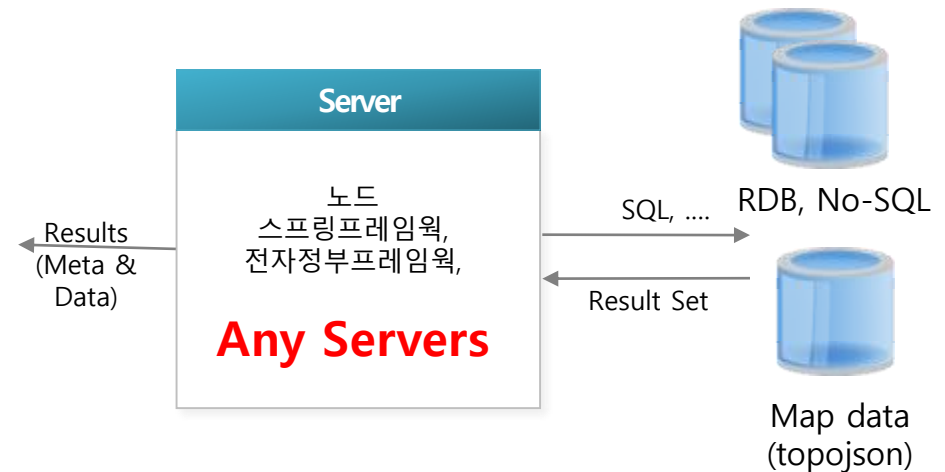
구 분	주 요 내 용	
서버 & DB	<ul style="list-style-type: none"> <li>- Node.js, Spring Framework(전자정부 프레임워크 포함)</li> <li>- Unix, Linux, Mac, Windows-NT (dot Net) 등</li> <li>- Meta DB : MongoDB</li> <li>- Data DB : MongoDB &amp; RDBMS</li> </ul>	C2i Components & Open Source Base 개발
웹-클라이언트 기술	<ul style="list-style-type: none"> <li>- C2i 컴포넌트 &amp; Vue.js</li> <li>- 반응형 &amp; 웹-앱</li> </ul>	



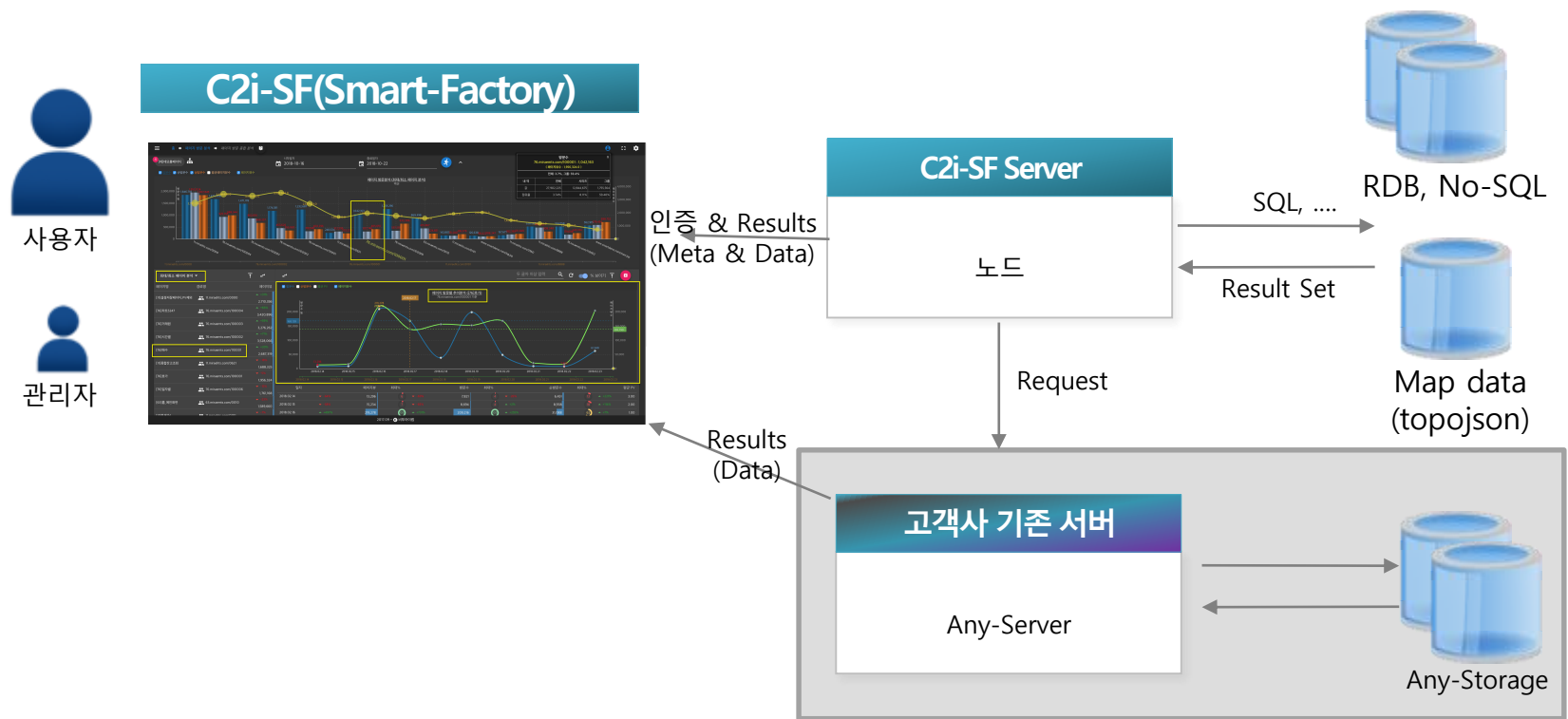
사용자



관리자

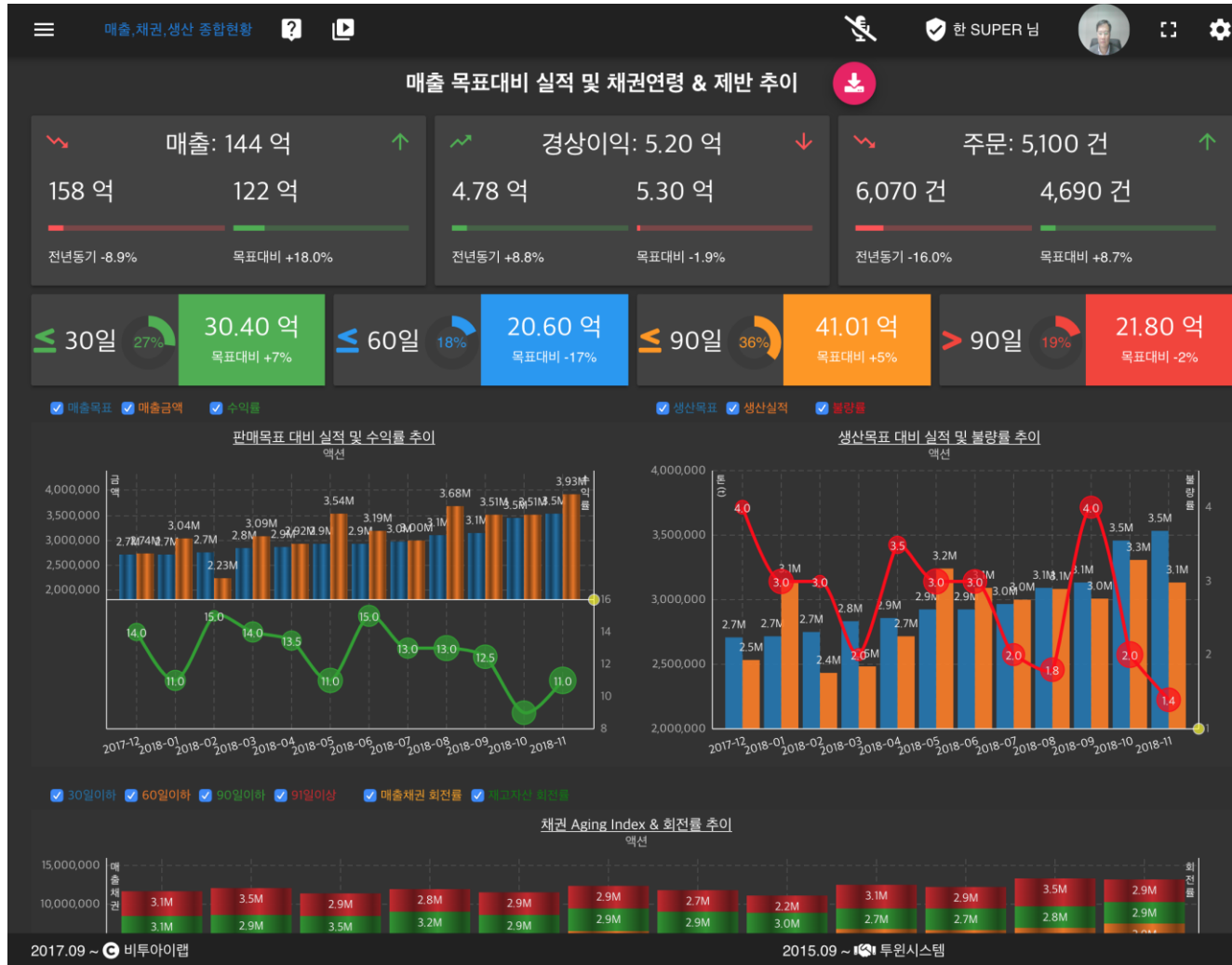


- 기존 솔루션과의 간편한 접목을 위한 Web-Service 연계 방안  
: REST-API 제공



\*.C2i-SF Server 는 고객사의 기존 서버에 설치해도 기술적으로는 가능합니다.(단, 성능 고려)

## -. 메인 대시보드: 최고 경영자를 위한 전사 Overview 제공



## -. 사이트 분석 : 다양한 BI 분석 제공.(수학적 추세선 동적 제공 - 선형회귀, 최소자승법, 지수회귀법)





## -. 페이지 방문 종합 분석 : 최대/최소 페이지, 시작, 종료 페이지 등





## -. 특정 사이트 및 전 사이트 추이 분석 : 동적 평균 및 차이분석 제공 등(1분기평균대비 또는 동적 평균대비)



## -. 표준차트, 병렬차트, 캘린더-뷰 Toggle 분석 지원

**표준 차트**

**병렬 차트**

**캘린더-뷰**

일자	소계	[7]AndroidMS	[11]myjms	[3]스마트폰	[스]스마트폰	[외]모바일용	[M]모바일용MS연동	[외]온라인	[A]Android수주	전체로그인 기준	별단위 %	% 보기기
2018-02-01	14,127	1,654	1,337	939	1,516	1,710	1,539	1,136	1,468	1.40		
2018-02-02	14,012											
2018-02-03	13,289											
2018-02-04	13,576											
2018-02-05	402,740											

## -. 히트-맵 분석 : 동적 히트-맵 분석 제공 등(자체 개발한 피벗 및 그리드 제공)

The screenshot displays the C2i-Log interface with a heatmap and a pivot table. The heatmap shows hit counts over time (10시 to 05시) for various days (1월, 5.급, 6.토, 2.화, 4.목, 7.일, 3.수). A pivot table below provides detailed data for selected periods (1월, 2.화, 3.수) across different metrics (방문수, 순방문수, 페이지뷰수, 평균 PV) and time slots (01시 to 18시).

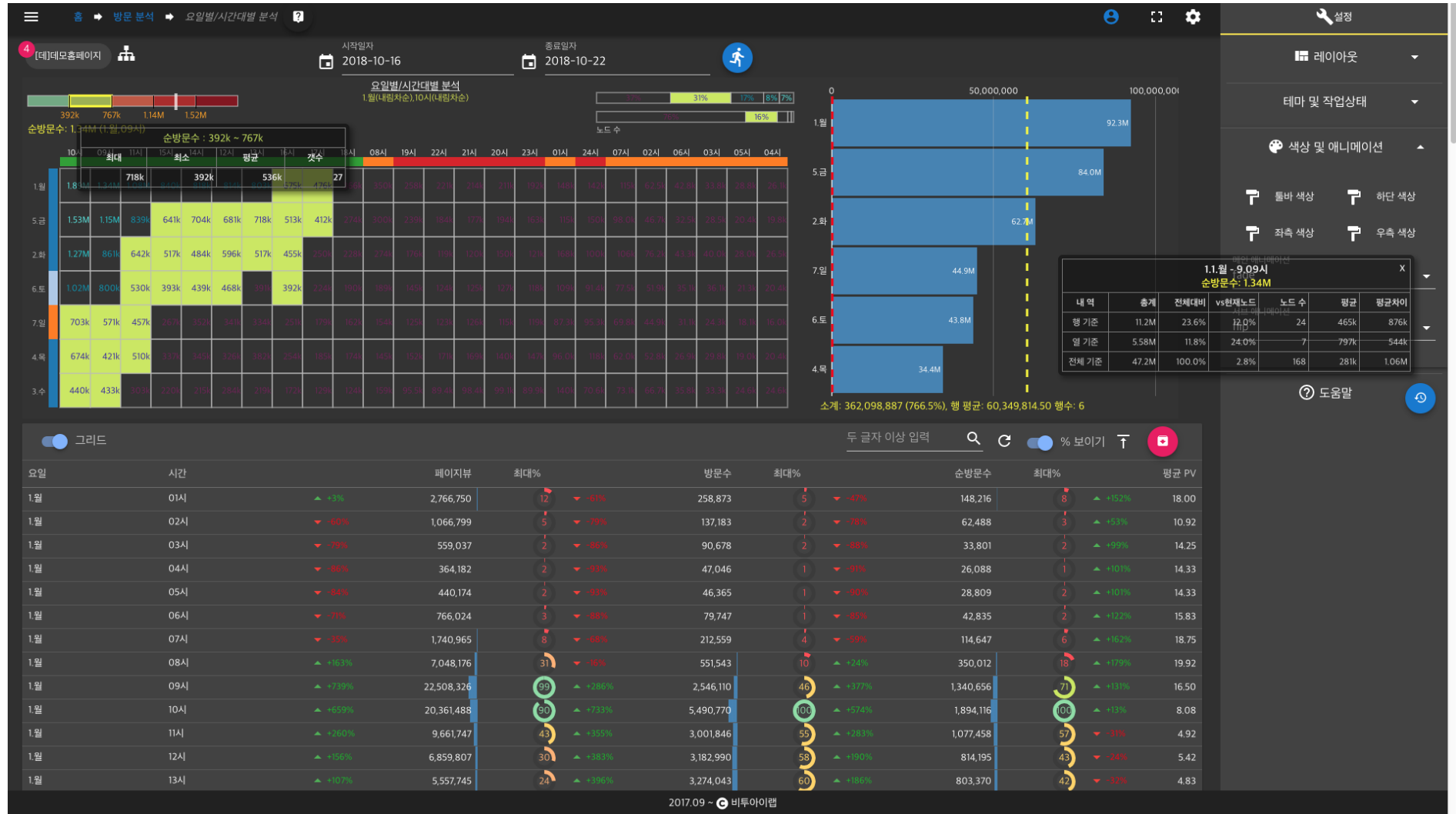
**3.3.수 - 17.17시 순방문수: 129k**

내역	총계	전체대비	vs현재노드	노드 수	평균	평균차이
행 기준	3.64M	7.7%	3.5%	24	152k	-22.9k
열 기준	1.85M	3.9%	6.9%	7	265k	-136k
전체 기준	47.2M	100.0%	0.3%	168	281k	-153k

**복합 상관 차트**

기간	메트릭	01시	02시	03시	04시	05시	06시	07시	08시	09시	10시	11시	12시	13시	14시	15시	16시	17시	18시
1.월	방문수	258,875	137,111	137,111	90,678	90,678	212,559	551,543	2,546,110	5,490,770	3,001,846	3,182,990	3,274,043	3,215,291	2,929,170	2,067,461	1,085,735	849,711	
	순방문수	148,216	62,107	62,107	39,678	39,678	114,647	350,012	1,340,656	1,894,116	1,077,458	814,195	803,370	817,789	839,907	675,331	475,765	365,911	
	페이지뷰수	2,766,750	1,086,650	1,086,650	706,678	706,678	1,740,965	7,048,176	22,508,326	20,361,488	9,661,747	6,859,807	5,557,745	6,158,543	5,716,552	3,414,055	1,938,618	1,808,541	
	평균 PV	18	13	13	8	8	14	16	17	8	5	5	5	5	5	4	3	3	
2.화	방문수	213,655	109,711	109,711	71,678	71,678	159,085	343,152	1,215,936	2,118,988	1,776,212	998,534	1,283,289	1,123,949	1,370,205	831,081	514,443	398,541	
	순방문수	167,789	76,211	76,211	49,678	49,678	106,081	274,184	860,865	1,271,937	641,738	595,877	516,846	484,135	516,554	455,155	249,729	227,911	
	페이지뷰수	2,873,674	1,097,600	1,097,600	716,678	716,678	1,790,211	5,947,097	17,531,477	14,812,464	5,524,456	3,996,629	3,491,188	3,684,961	3,115,991	1,659,453	1,107,310	1,056,541	
	평균 PV	15	13	13	10	10	12	13	14	8	6	5	5	5	5	4	4	4	
3.수	방문수	117,135	59,218	59,218	37,202	37,202	24,793	36,072	73,586	160,040	348,475	515,423	288,226	269,848	258,111	194,986	237,482	184,929	146,376
	순방문수	139,690	66,730	66,730	33,256	33,256	24,570	35,806	73,111	158,741	432,637	440,435	302,614	284,467	218,651	219,963	171,956	128,655	124,311
	페이지뷰수	1,644,762	538,117	538,117	343,542	343,542	272,349	448,402	808,344	2,816,986	5,188,611	5,019,372	2,226,294	1,556,676	1,532,171	1,461,531	897,313	734,712	581,212
	평균 PV	11	8	8	8	8	10	10	9	8	6	5	5	5	5	4	4	4	

## -. 히트-맵 분석(계속) : 해당 범례별 차트 및 범위 선택 차트.(차트에 평균 선 제공)



## -. 히트-맵 분석(계속) : Export 지원.(이미지, csv/엑셀 데이터 등)

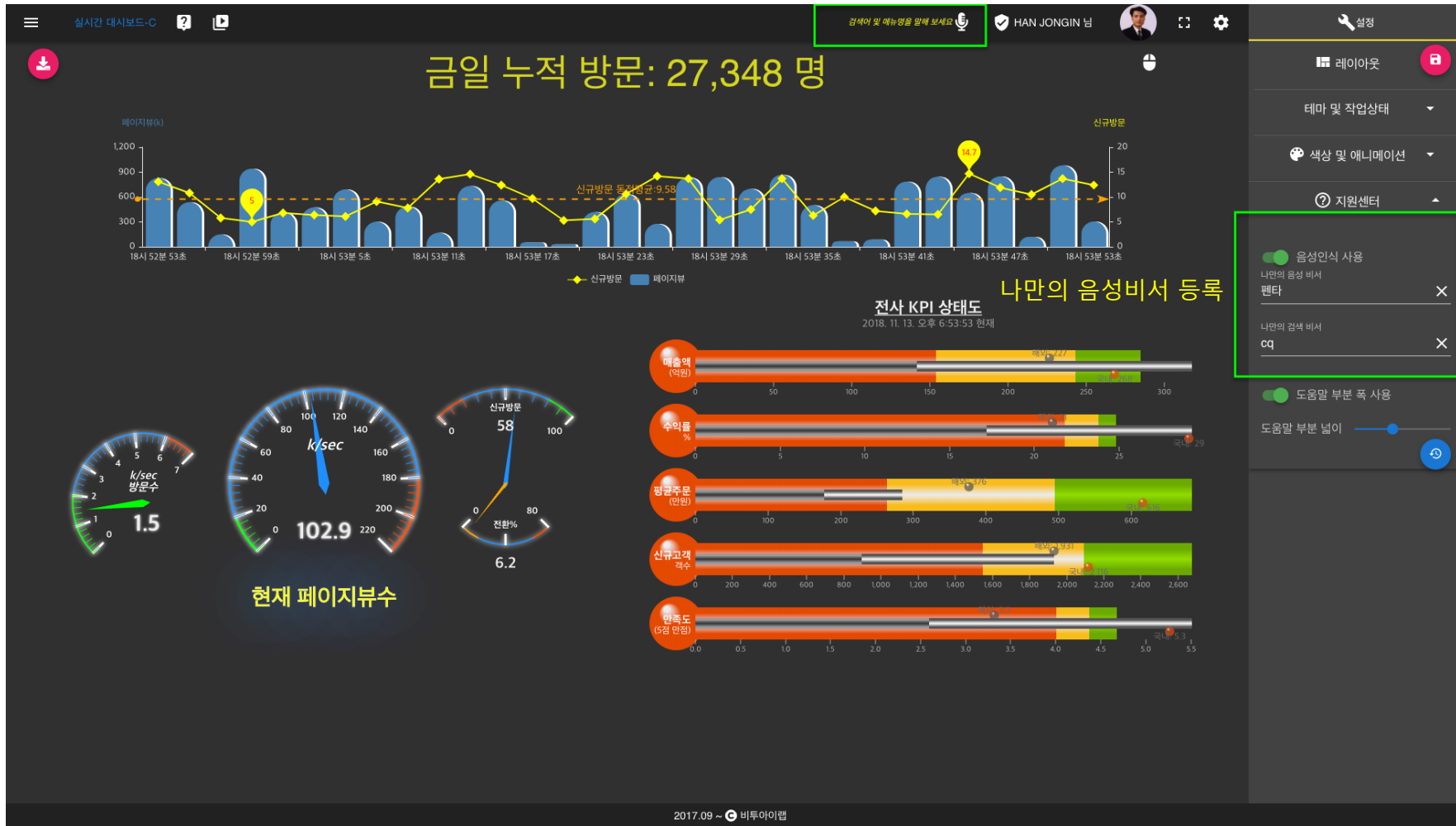
The dashboard displays a heatmap of traffic volume over time. The x-axis represents hours from 01시 to 24시, and the y-axis represents days from 1.월 to 7.월. A summary bar at the bottom indicates a total of 747k visits for 1.월 15시.

The data table provides a detailed view of the traffic metrics:

visits	visitors	pageViews	avgPages	dayNm	timeNm	dayid	timelid
239754	132299	2920885	16.6666667	1.월	01시	1	1
138897	105180	2179679	17.5	5.금	01시	5	1
161651	108179	1777712	10.5833333	4.목	01시	4	1
227186	110764	1674904	8.16666667	6.토	01시	6	1
139917	126338	1771518	8.75	3.수	01시	3	1
189079	149092	2571893	14.75	2.화	01시	2	1

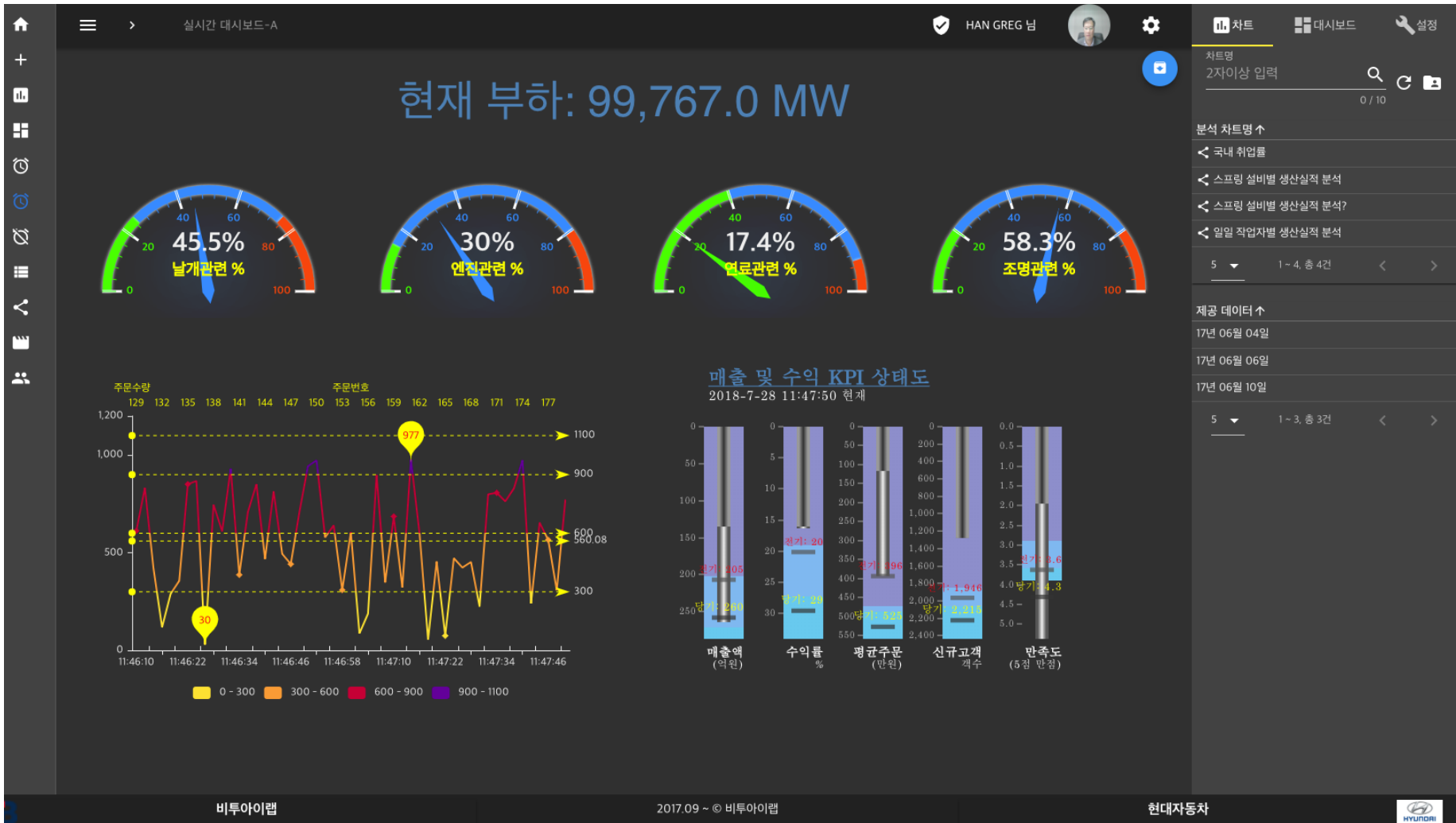
Summary: 순방문수: 747k (1.월 15시)

## -. 실시간 대시 보드 &amp; 나만의 음성비서



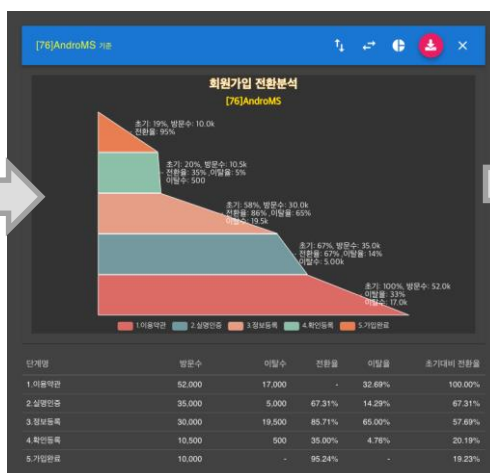


-. 실시간 대시보드

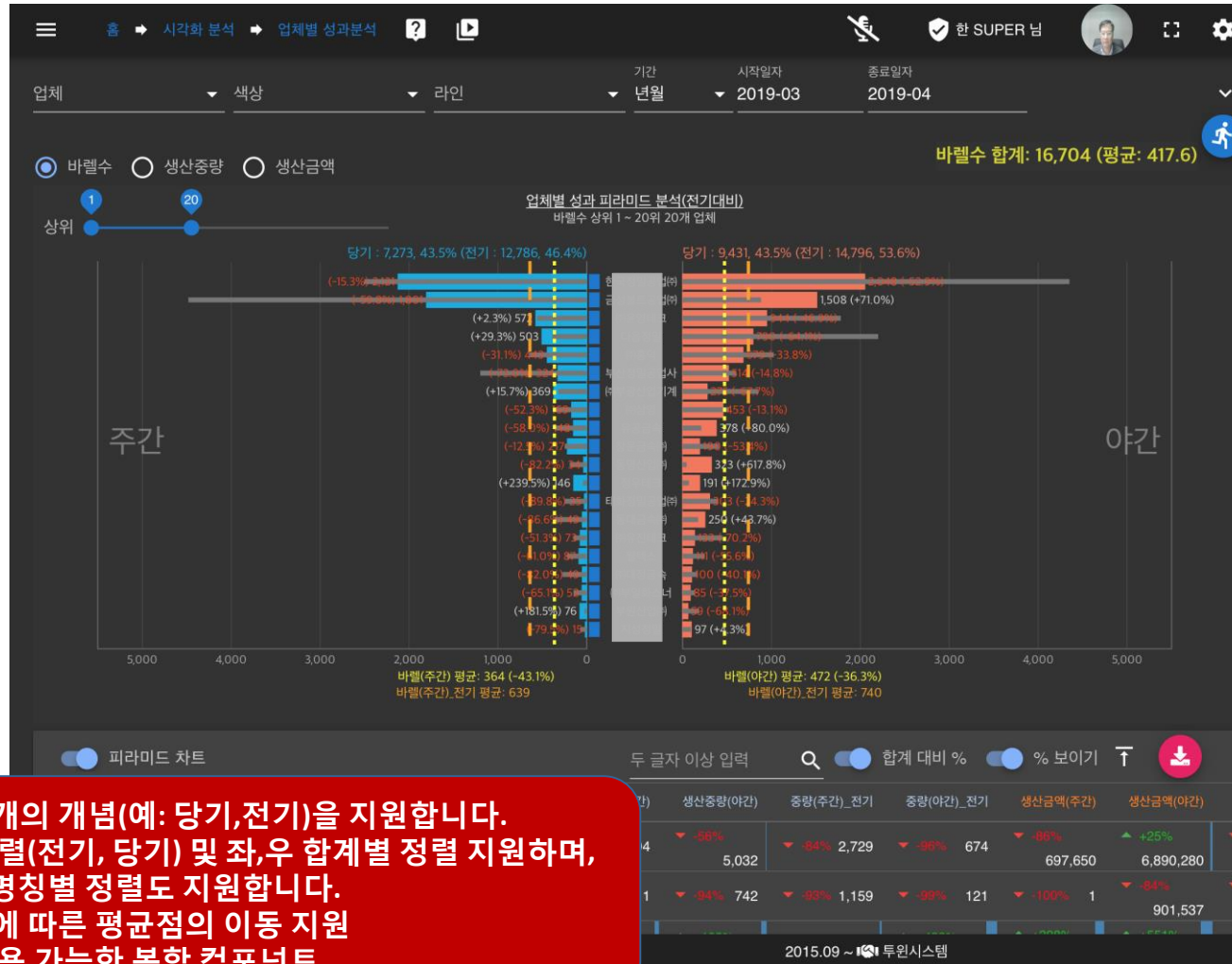




## -. Funnel 전환 분석



## -. Pyramid Chart : 이분법 분석 제공



- 좌,우 축은 각각 2개의 개념(예: 당기,전기)을 지원합니다.
- 각 축의 항목별 정렬(전기, 당기) 및 좌,우 합계별 정렬 지원하며, 중앙에 존재하는 명칭별 정렬도 지원합니다.
- 필터링 적용과 그에 따른 평균점의 이동 지원
- \*. 다양한 분야에 적용 가능한 복합 컴포넌트

# Next

**\*\*.** ~ '19.3Q  
-.Deep-Learning 모델 제공

\*. 제조(도금, 사출,...), 운송, 금융 서비스 업종 확장 제공

# Q & A

귀사의 Data 에 통찰력과 생명력을 더 해 줍니다.  
당사가 보유한 **C2I(Chart Intelligence & Insight)**  
탐색적 분석 동적 차트 및 맵 컴포넌트 기반의  
**C2i-Smart Factory**를 적용하면  
귀사의 경쟁력은 월등히 향상 될 것입니다.